

UniLaSalle Rouen
CHAIRE USINOVERT - USINES & TERRITOIRES - SÉMINAIRE
TERRITOIRES INDUSTRIELS EN MILIEU URBAIN : INITIATIVES POUR UNE TRANSITION DURABLE

17 novembre 2023

Le Village by CA
Rouen

Géohistoire de l'industrie et de la ville

Genèses, transitions, héritages

Simon Edelblutte

Introduction

Introduction



**L'industrie et la ville à
partir à partir de l'extrait
d'un reportage du 3
novembre 1960**

*(Fresque Au fil de l'Alzette, INA,
CNA, Université de Lorraine ;
[Accueil - Au fil de l'Alzette \(ina.fr\)](http://ina.fr))*

ina.fr

Introduction



cité ouvrière

ina.fr

L'industrie transforme la ville : Thionville

(capture d'écran : *Fresque Au fil de l'Alzette*, INA, CNA, Université de Lorraine ; [Accueil - Au fil de l'Alzette \(ina.fr\)](#))



résidence pour
ouvriers célibataires

vieille ville

grands ensembles ina.fr

L'industrie crée la ville : Moyeuve-Grande

(capture d'écran : *Fresque Au fil de l'Alzette*, INA, CNA, Université de Lorraine ; [Accueil - Au fil de l'Alzette \(ina.fr\)](#))

Introduction



usines sidérurgiques

ina.fr

La composante productive

(capture d'écran : *Fresque Au fil de l'Alzette*, INA, CNA, Université de Lorraine ; [Accueil - Au fil de l'Alzette \(ina.fr\)](https://www.ina.fr))



gazomètres

ina.fr



hauts-
fourneaux

ina.fr

Introduction

conduite de gaz de hauts-fourneaux



ina.fr

réseau ferroviaire



ina.fr

Les annexes productives

(capture d'écran : *Fresque Au fil de l'Alzette*, INA, CNA, Université de Lorraine ; [Accueil - Au fil de l'Alzette \(ina.fr\)](#))

Introduction



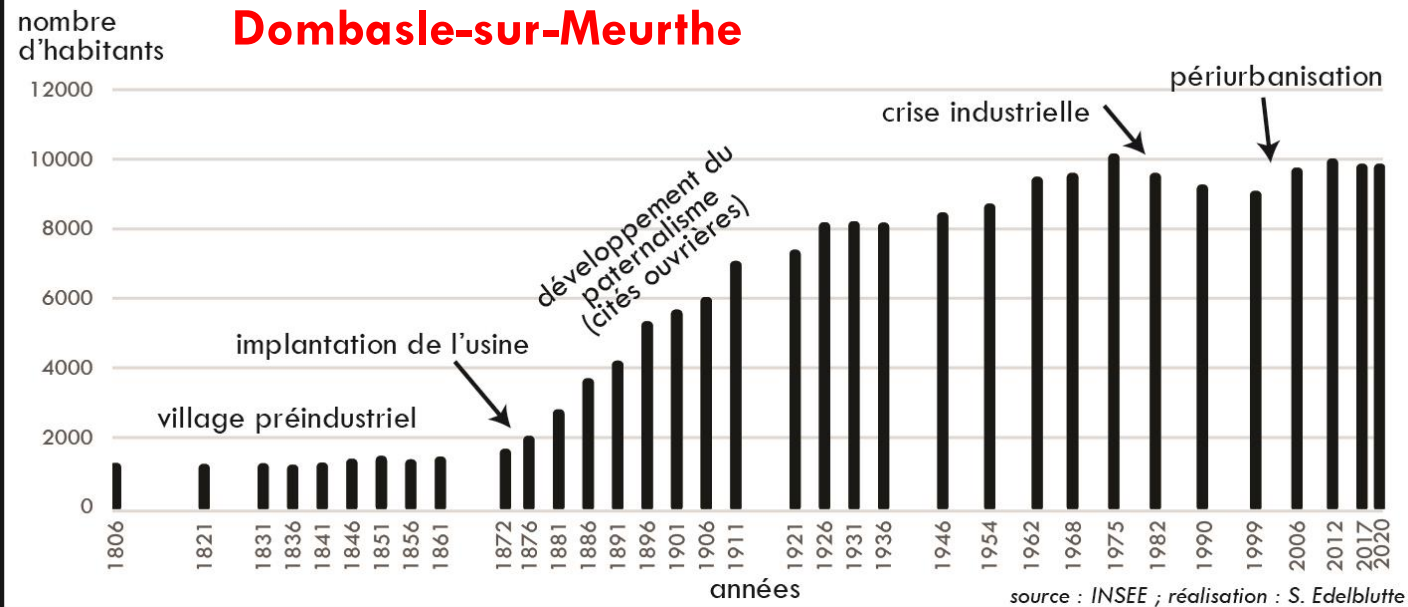
Les annexes non-productives

(capture d'écran : *Fresque Au fil de l'Alzette*, INA, CNA, Université de Lorraine ; [Accueil - Au fil de l'Alzette \(ina.fr\)](https://www.ina.fr))

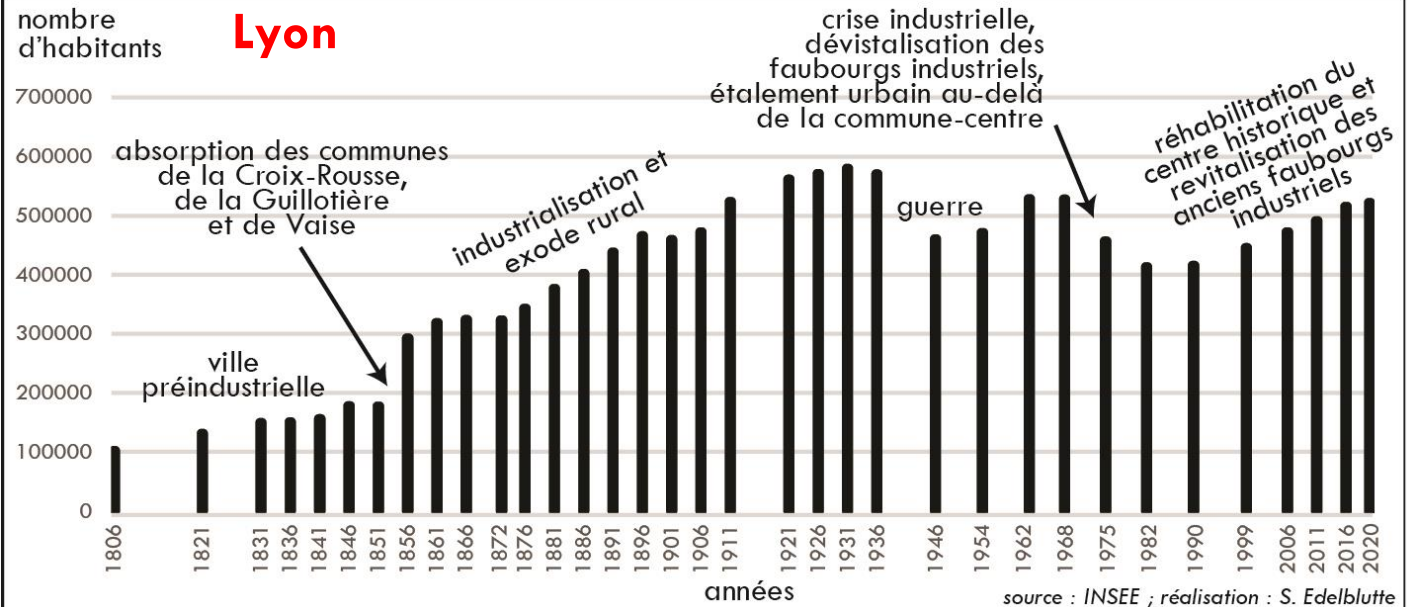
« La ville apparaît comme la localisation préférentielle de l'activité industrielle. En retour, l'industrie apparaît comme le facteur essentiel de la création et de la croissance urbaines » (p. 103).

F. Carrière et Ph. Pinchemel (1963). Le fait urbain en France. Paris. Armand Colin. 374 p.

Introduction



**Industrie et croissance démographique :
nouvelle urbanisation et renforcement
de l'urbanisation déjà existante
(INSEE)**



**ville et industrie,
des liens consubstantiels sans cesse renouvelés**

I – Ville d'usine et usine en ville : deux configurations majeures

Introduction

I – Ville d'usine et usine en ville : deux configurations majeures

II – Des liens brisés ou renouvelés ?

Introduction

I – Ville d'usine et usine en ville : deux configurations majeures

II – Des liens brisés ou renouvelés ?

III – Culture, héritage et patrimoine industriels, conditions d'une transition réussie

I – Ville d'usine et usine en ville : deux configurations majeures

I – Ville d'usine et usine en ville : deux configurations majeures

A – L'usine crée la ville : la ville-usine



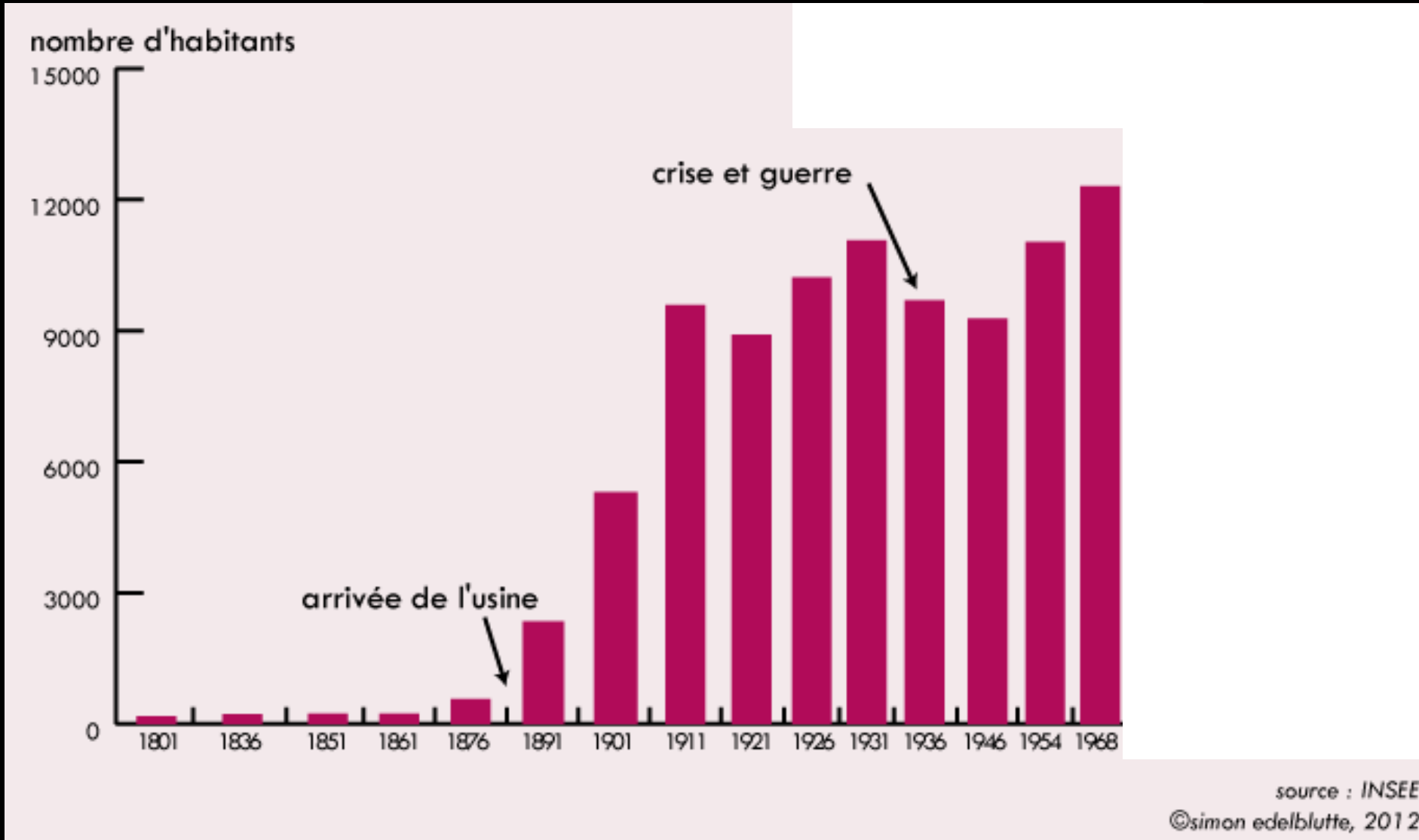
I – Ville d'usine et usine en ville : deux configurations majeures

La ville-usine de Jœuf, Meurthe-et-Moselle : une hiérachisation socio-spatiale

(photographie : *le Républicain Lorrain*, années 2000, incrustations : M. Picon 2014)

(1) : châteaux dominant la ville et ses cités visibles depuis l'entrée de l'usine ; (2) : complexe industriel ; (3) cités ouvrières homogènes ; (4) : église, écoles et hôpital construits par les De Wendel pour les ouvriers de la cité du Génibois ; (5) maisons des cadres et employés isolées des cités (quartiers séparés par la rue du commerce) ; (6) maison du directeur absente sur la photographie, mais totalement isolée des logements ouvriers et placée symboliquement juste en dessous des châteaux

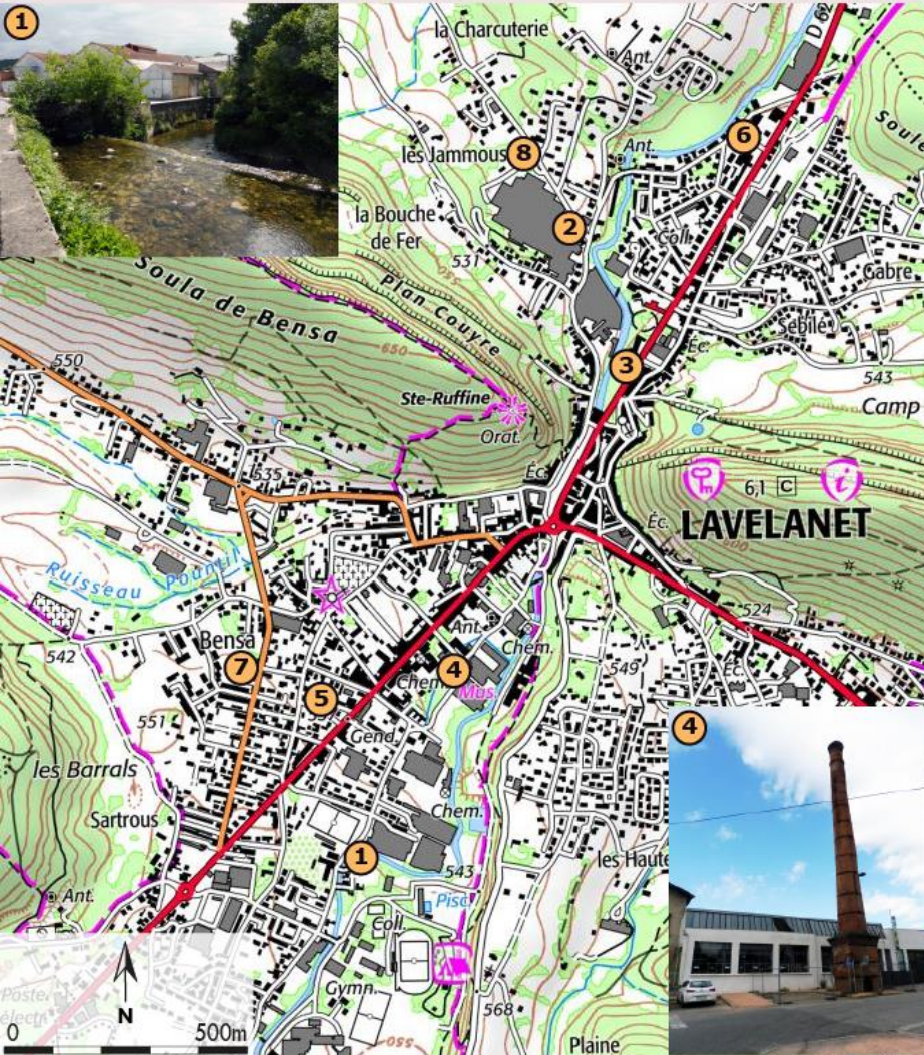
I – Ville d'usine et usine en ville : deux configurations majeures



Évolution de la population dans la ville-usine de Jœuf, Meurthe-et-Moselle (INSEE)

I – Ville d'usine et usine en ville : deux configurations majeures

Lavelanet, Ariège : la ville-usine non planifiée
(Edelblutte, 2022)

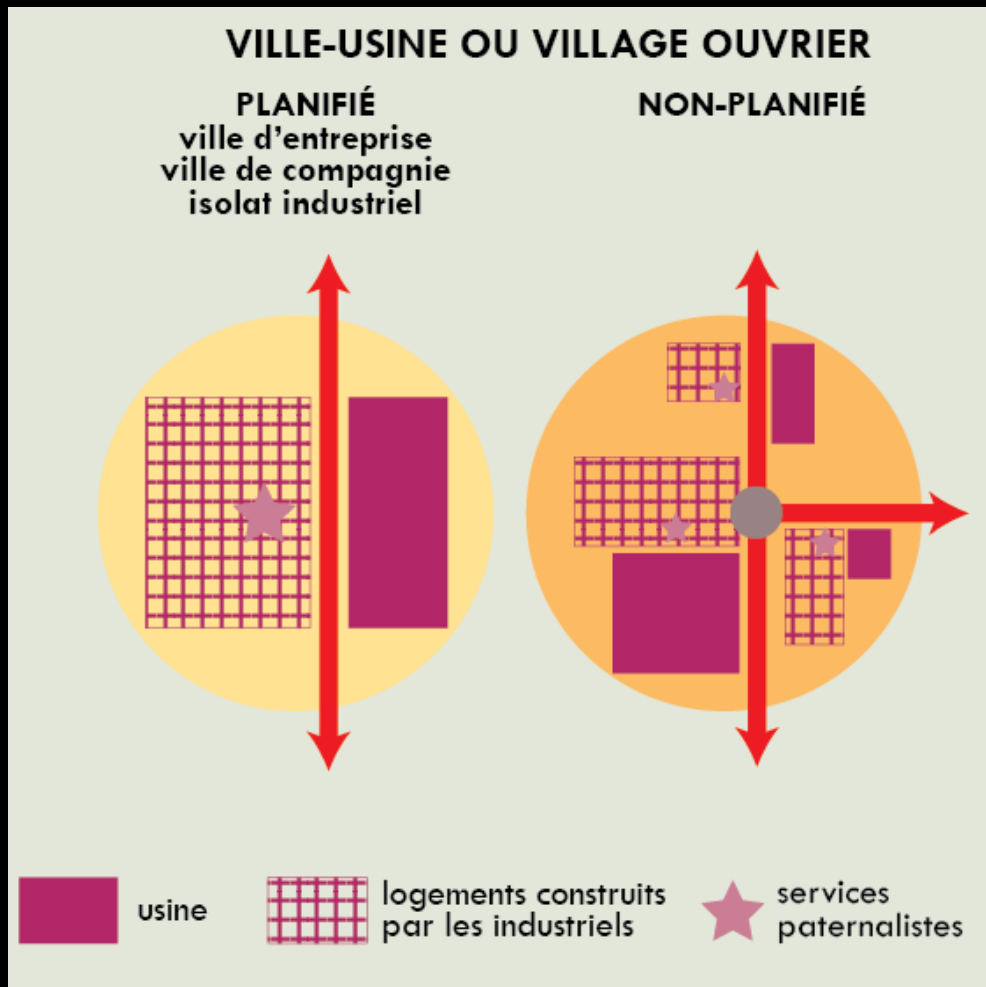


- 1 seuil hydraulique détournant le Touyre dans un canal usinier
- 2 ancienne usine Roudière en friches
- 3 maison Roaldès, construite par des banquiers liés aux industriels
- 4 musée du textile et du peigne en corne, dans une ancienne usine avec cheminée préservée
- 5 rangée de maisons ouvrières
- 6 cités ouvrières modernes (années 1950)
- 7 usine textile en activité
- 8 ancien atelier textile de sous-traitant transformé en garage

fond : carte IGN, www.geoportail.gouv.fr

photos : Simon Edelblutte, 2021, sauf 3 et 6 : Lucas Destrem, 2021 / Conception et réalisation : Simon Edelblutte, 2021

I – Ville d'usine et usine en ville : deux configurations majeures



Les modèles des deux types de villes-usines : planifiée ou non planifiées
(Edelblutte, 2020)

I – Ville d'usine et usine en ville : deux configurations majeures

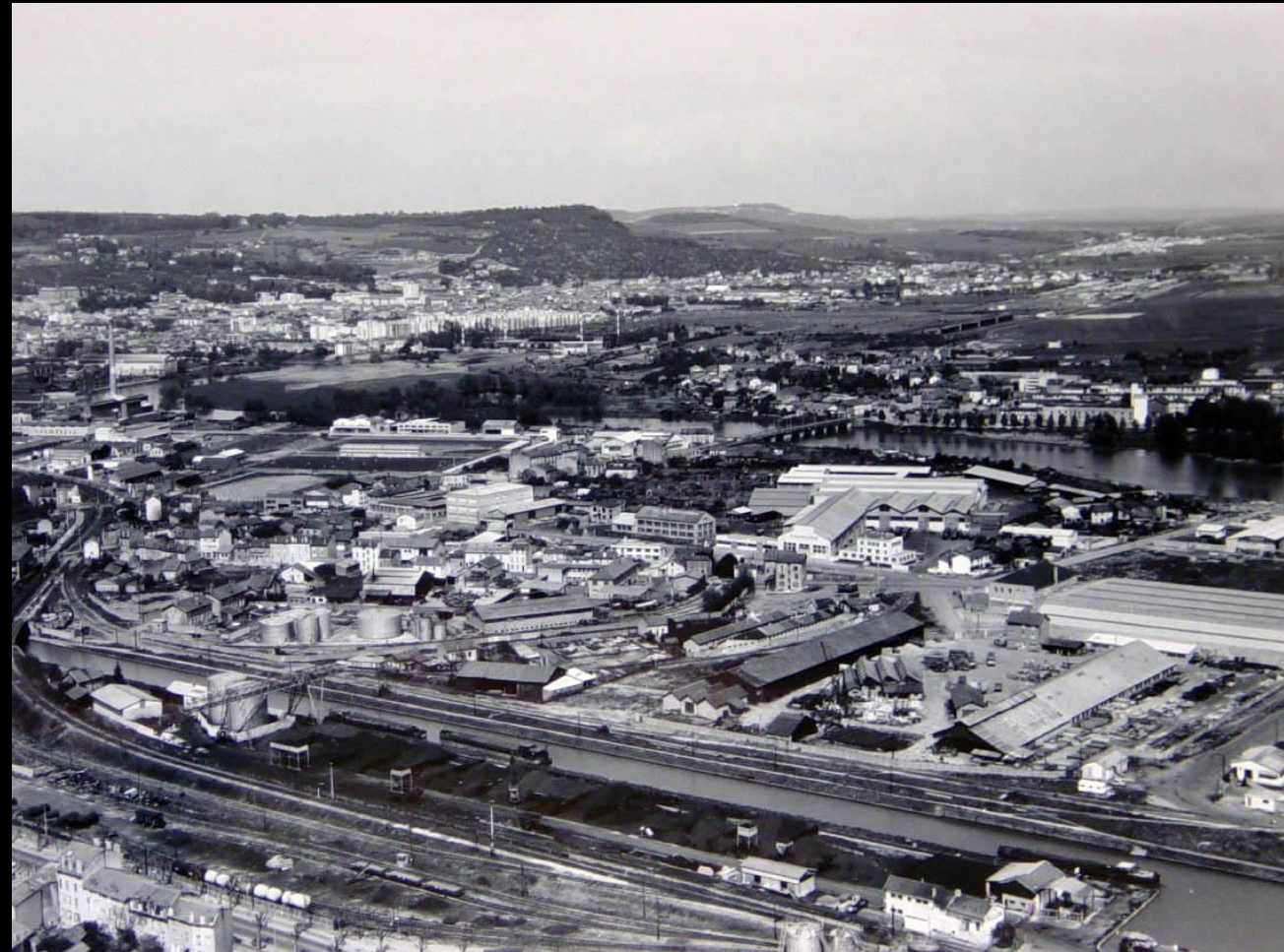
A – L'usine crée la ville : la ville-usine

B – La ville attire l'usine : la ville industrielle

I – Ville d'usine et usine en ville : deux configurations majeures



Les faubourgs industriels : proche périphérie et anarchie



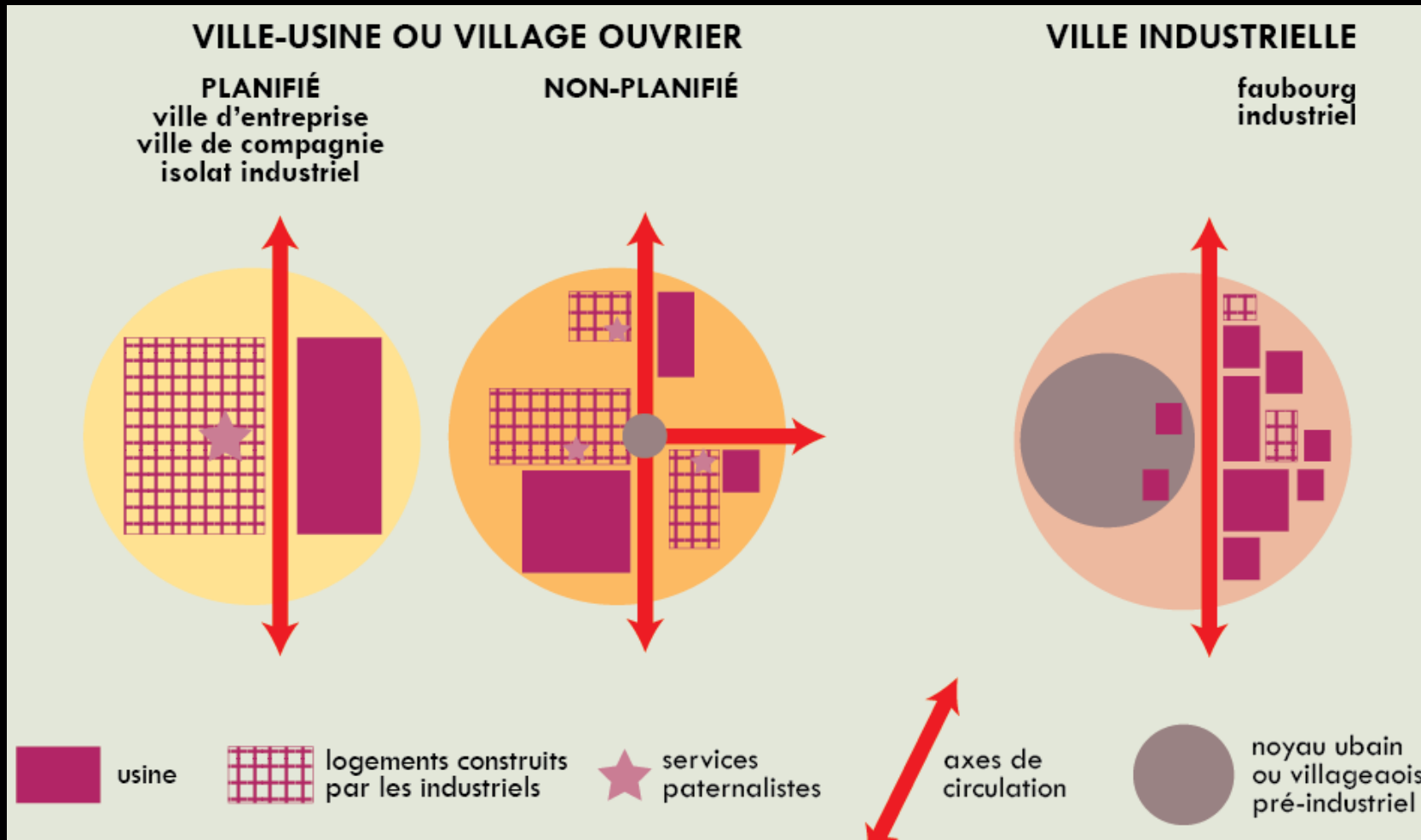
Le faubourg industriel de Perrache / Confluence à Lyon en 1980

(Histoires lyonnaises (hypotheses.org))

Le faubourg industriel Meurthe-Canal à Nancy, Meurthe-et-Moselle, dans les années 1960 : un paysage « fouillis »

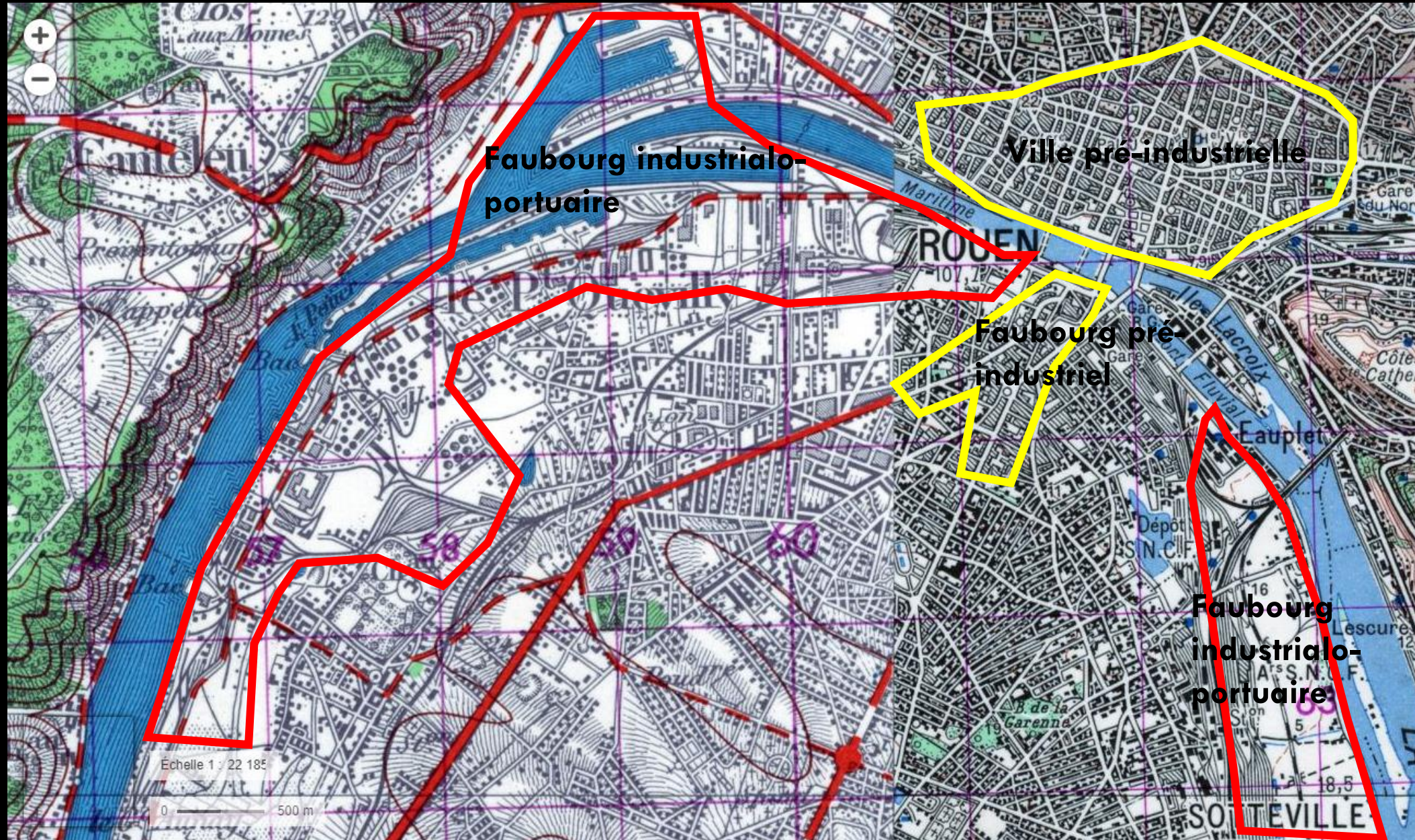
(AMN, s.d.)

I – Ville d'usine et usine en ville : deux configurations majeures



Les modèles des villes-usines
et de la ville industrielle
(Edelblutte, 2020)

I – Ville d'usine et usine en ville : deux configurations majeures



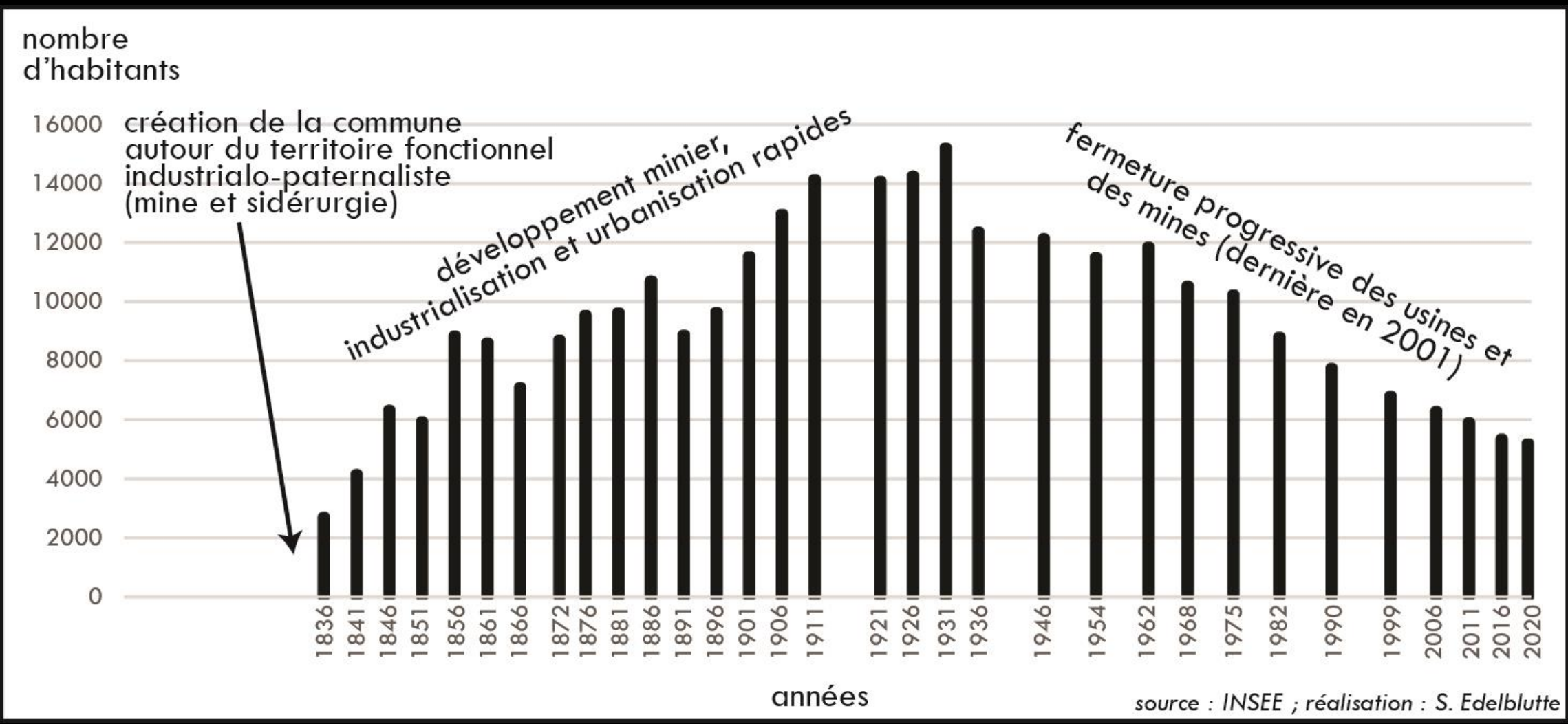
Rouen et ses faubourgs industrialo-portuaires dans les années 1950 (Géoportail IGN)

II – Des liens brisés ou renouvelés ?

II – Des liens brisés ou renouvelés ?

A – La ville-usine orpheline et sa survie

II – Des liens brisés ou renouvelés ?



L'effondrement démographique d'une ancienne ville-usine : Decazeville
(Edelblutte, 2023)

II – Des liens brisés ou renouvelés ?



Déprise démographique et territoriale à Longwy, Meurthe-et-Moselle
(INA, FR3 Lorraine, 1987)

II – Des liens brisés ou renouvelés ?



**Une cité
dépareillée (ou
bigoût) à
Thaon-les-
Vosges
(Edelblutte,
2009)**

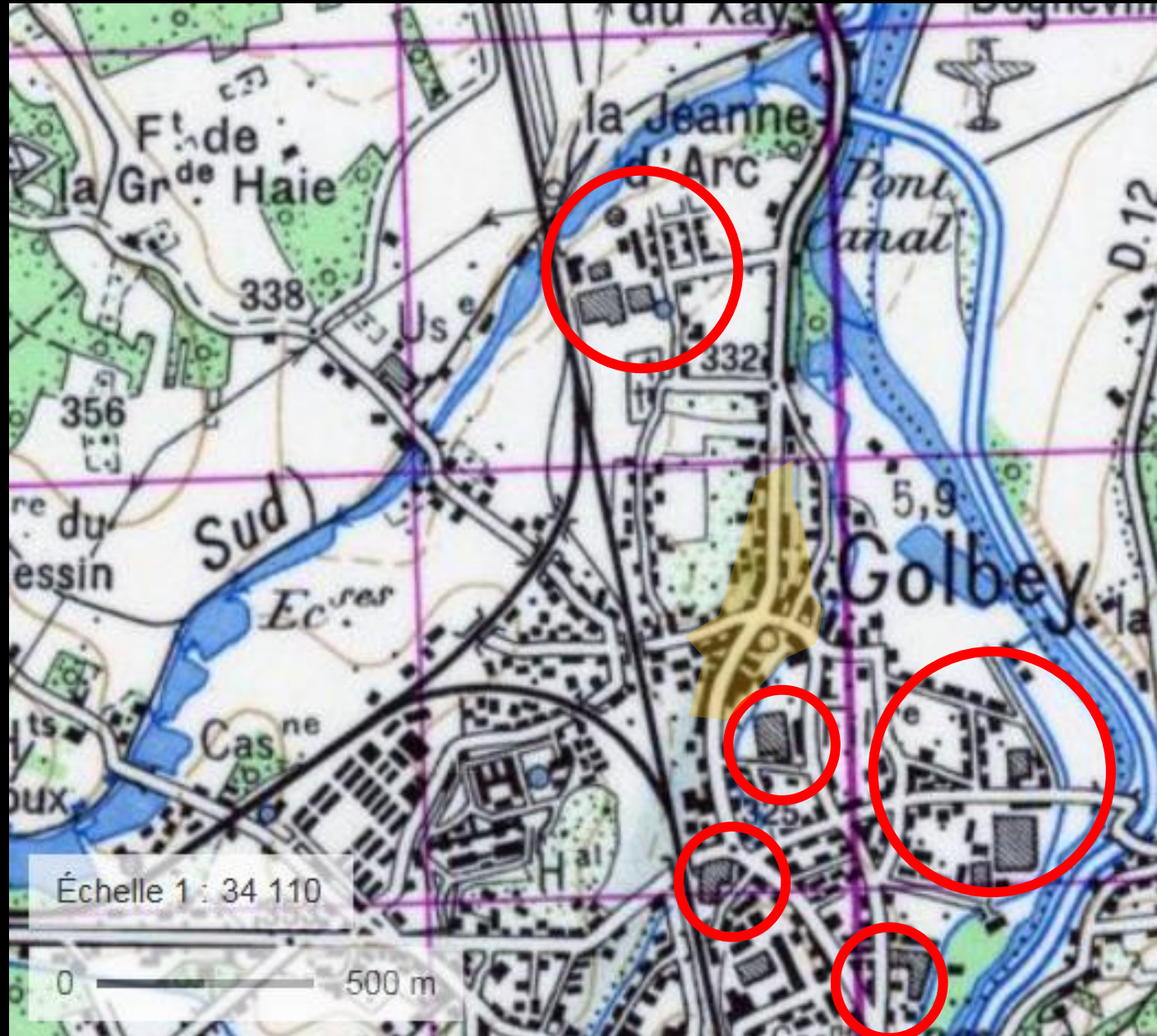
II – Des liens brisés ou renouvelés ?



**Les friches des usines
d'Homécourt et
d'Auboué, Meurthe-
et-Moselle : des vides
au cœur du tissu
urbain**

(Humbert, 1994)

II – Des liens brisés ou renouvelés ?



La création d'un centre-ville dans une ancienne ville-usine non planifiée
(Geoportail, carte des années 1950 et Edelblutte, 2012)

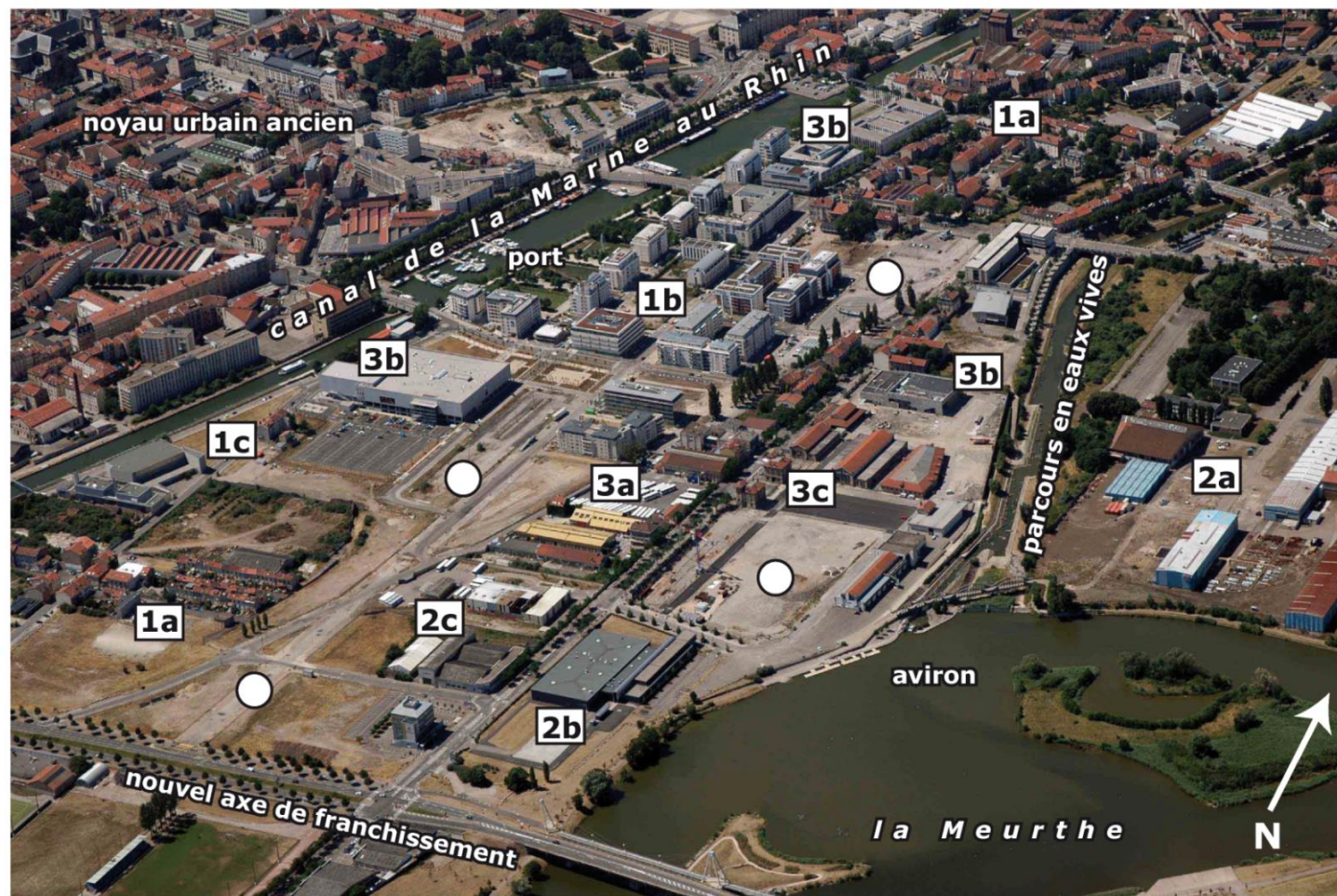


II – Des liens brisés ou renouvelés ?

A – La ville-usine orpheline et sa survie

B – La ville industrielle réinventée

II – Des liens brisés ou renouvelés ?



L'ancien faubourg industriel de Nancy, un renouveau urbain rapide et radical
(Humbert, Renard-Grandmontagne, 2006 ; Edelblutte, 2009)

- | | | | |
|------------------------------------|-----------------------------------|----------------------------------|------------------|
| 1a : résidentiel ancien | 2a : industriel ancien | 3a : tertiaire ancien | ○ : friches nues |
| 1b : résidentiel nouveau | 2b : industriel nouveau | 3b : tertiaire nouveau | |
| 1c : résidentiel en friches | 2c : industriel en friches | 3c : tertiaire en friches | |

photo : Humbert, Renard-Grandmontagne, 2006
réalisation : Edelblutte, 2009

II – Des liens brisés ou renouvelés ?



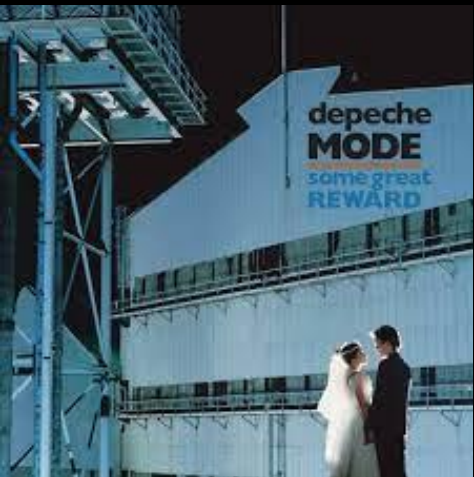
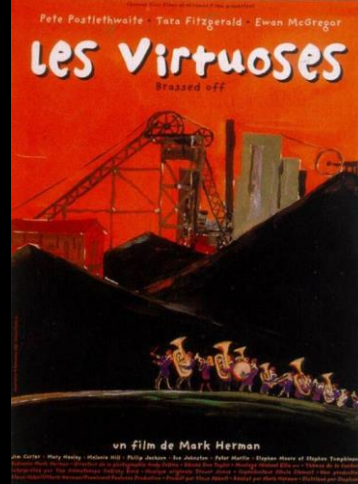
De la ZI à La ZA, la ville attire toujours les activités productives : la ZA de Champigneulle, Meurthe-et-Moselle (Humbert, Renard-Grandmontagne, 2008 et Edelblutte, 2023)

III – Culture, héritages et patrimoine industriels, conditions d'une transition réussie

III – Culture, héritages et patrimoine industriels, conditions d'une transition réussie

A – La culture industrielle vecteur d'identité et d'attractivité territoriale

III – Culture, héritages et patrimoine industriels, conditions d'une transition réussie



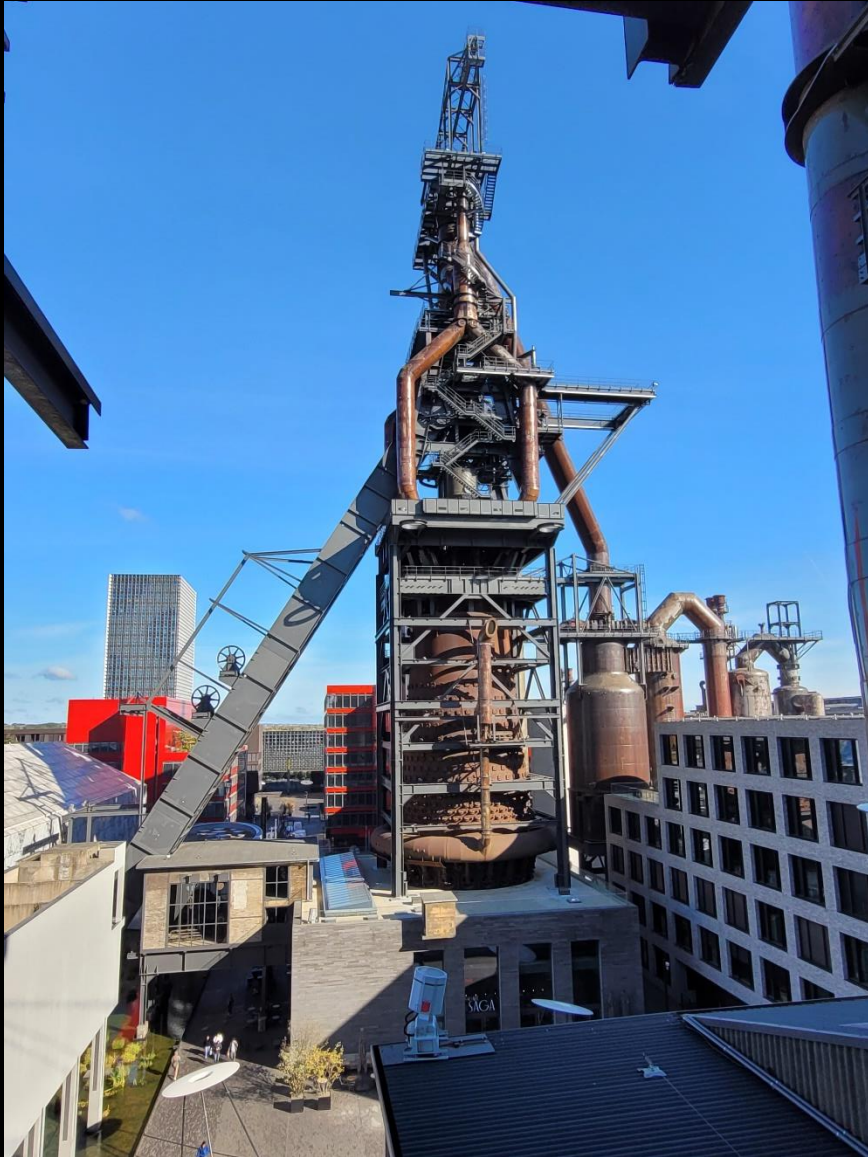
La fascination pour un monde industriel perdu : roman (N. Mathieu), cinéma (Les virtuoses), musique (Depeche Mode, Big Country), bande-dessinée (Baru, *L'autoroute du Soleil*)

III – Culture, héritages et patrimoine industriels, conditions d'une transition réussie

A – La culture industrielle vecteur d'identité et d'attractivité territoriale

B – Mettre les héritages au service du renouveau urbain

III – Culture, héritages et patrimoine industriels, conditions d'une transition réussie



Des *landmarks* industriels au service du redéveloppement territorial : Belval (Luxembourg), Bassin Minier du Nord-Pas-de-Calais, Rotonde à Thaon-les-Vosges (Edelblutte, 2023, 2017, 2014)

III – Culture, héritages et patrimoine industriels, conditions d'une transition réussie



L'ancien haut-fourneau U4 illuminé à Uckange, Moselle : un *landmark* industriel (Del Biondo, 2014)

III – Culture, héritages et patrimoine industriels, conditions d'une transition réussie



L'héritage industriel au service du renouveau urbain d'un ancien faubourg industriel : la future cité judiciaire de Nancy sur l'ancien site Alstom
(<https://www.lasemaine.fr/nancy-la-future-cite-judiciaire-a-trouve-son-architecte>)

Conclusion

UniLaSalle Rouen
CHAIRE USINOVERT - USINES & TERRITOIRES - SÉMINAIRE
TERRITOIRES INDUSTRIELS EN MILIEU URBAIN : INITIATIVES POUR UNE TRANSITION DURABLE

17 novembre 2023

Le Village by CA
Rouen

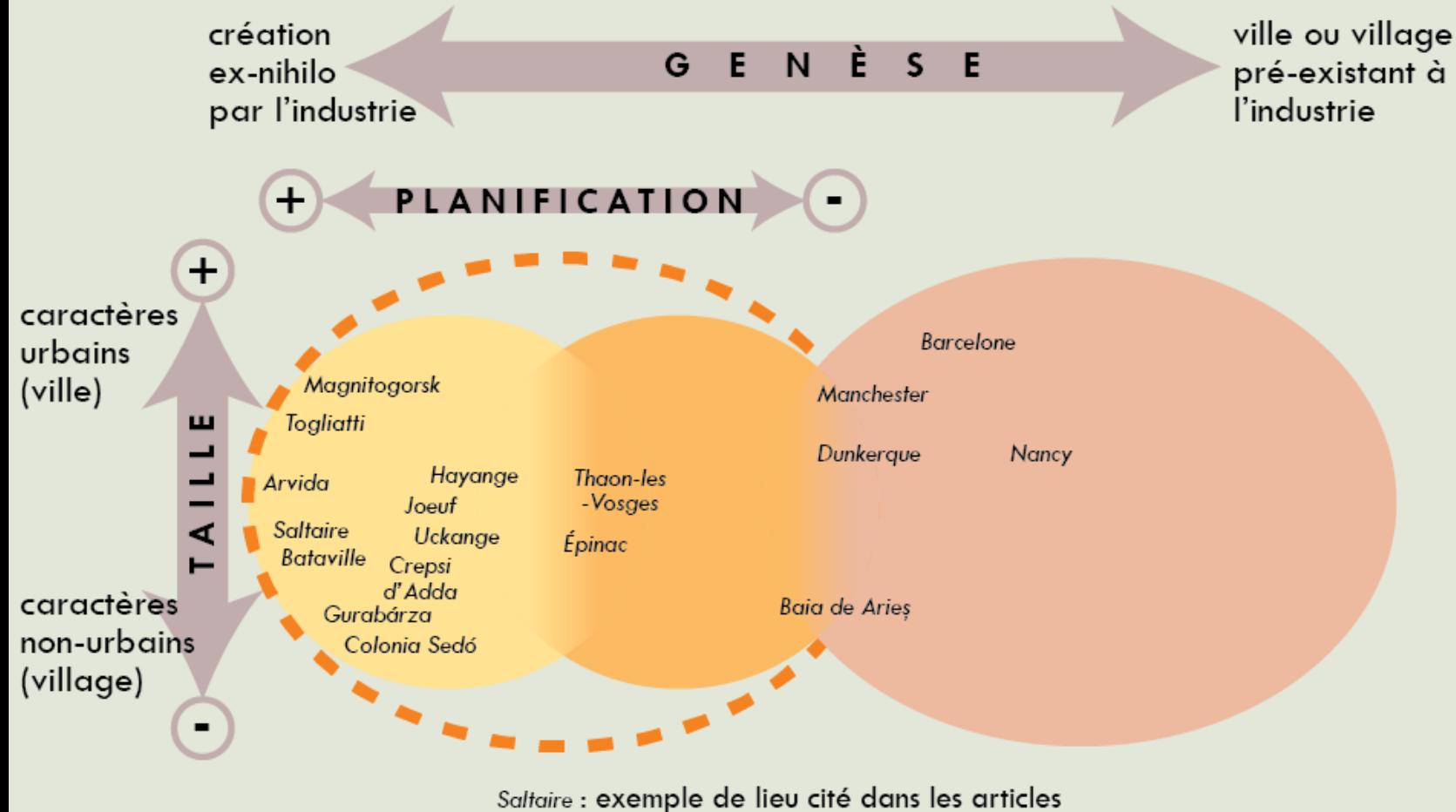
Géohistoire de l'industrie et de la ville

Genèses, transitions, héritages

Simon Edelblutte

I – Ville d'usine et usine en ville : deux configurations majeures

LA POROSITÉ DES MODÈLES



La porosité des modèles
industrialo-urbains
(Edelblutte, 2020)

II – Des liens brisés ou renouvelés ?



La diversité des friches de l'industrie :
ancienne usine de serrurerie Bricard à
Fressenneville (Somme) et ancienne cité
ouvrière Lafarge à Viviers (Ardèche)
(Edelblutte, 2016 et 2017)

